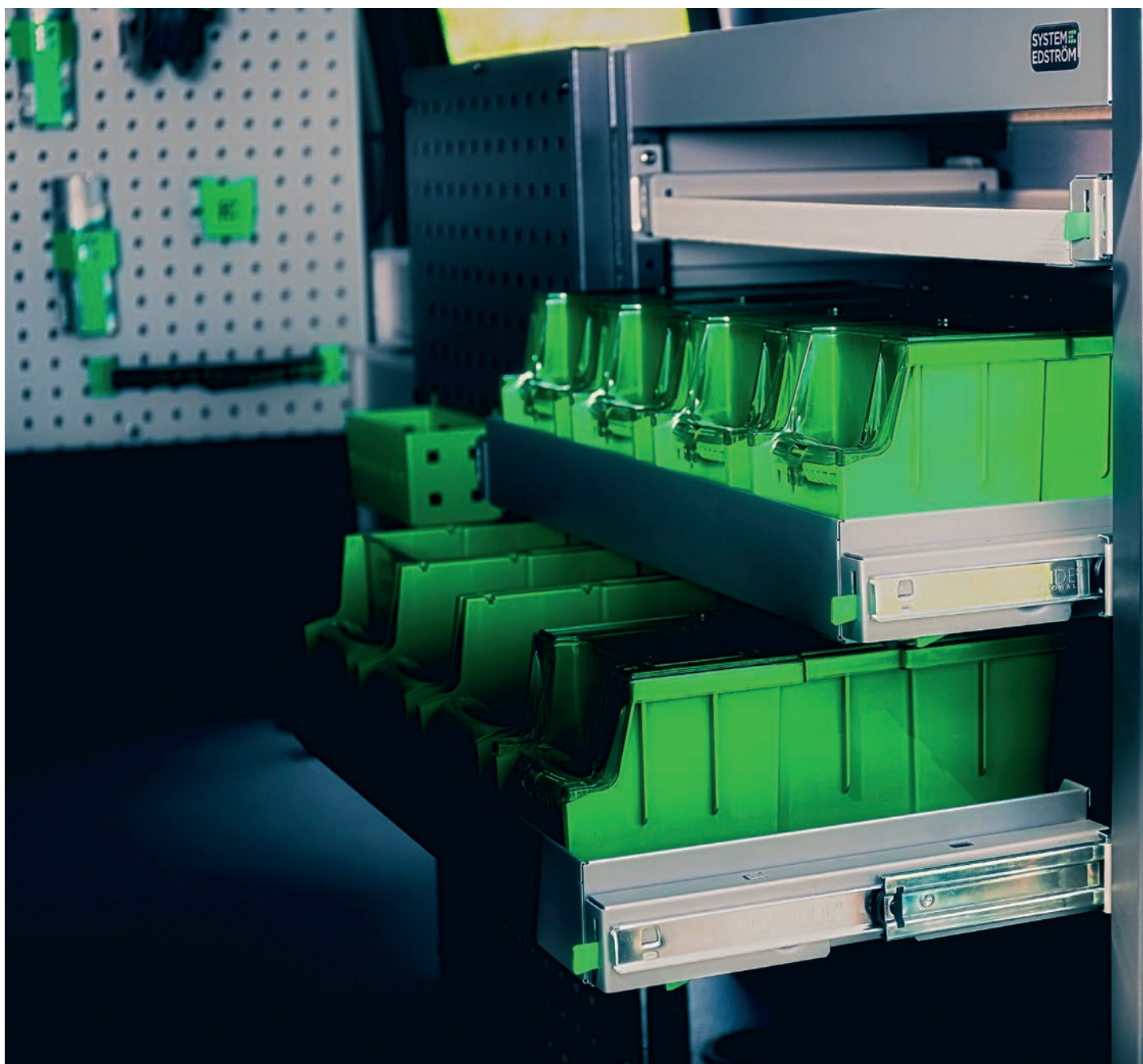


— CREATES MOBILE WORKPLACES —



# FIAT

## Doblò, Talento & Ducato



**SYSTEM**   
**EDSTRÖM**

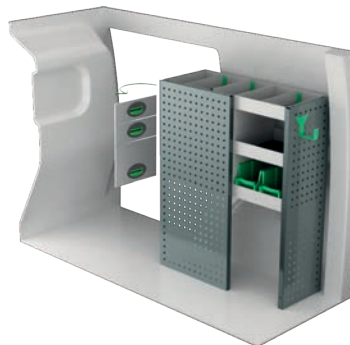
# FIAT DOBLÒ

Para obtener más información sobre precios, instalación y contenido que incluyen nuestras propuestas de equipamiento, escanee el código de la primera página.

En furgonetas eléctricas e híbridas recomendamos el montaje por un instalador experimentado. Se deben tener en cuenta las baterías y el cableado para los aproximadamente 400 voltios que hay en el vehículo. El montaje añadido de un suelo puede aumentar el coste.



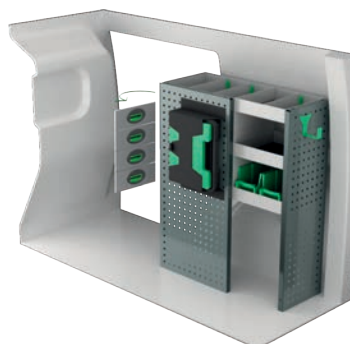
Art.No	LxPxH	Kg
F40600	1241x300x1000 mm	22



Art.No	LxPxH	Kg
F40601	805x300x1000 mm	33



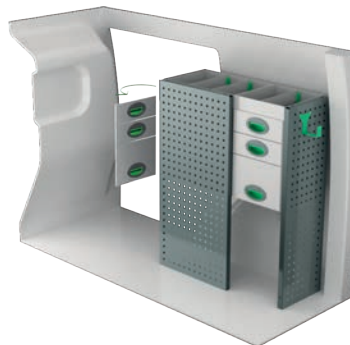
Art.No	LxPxH	Kg
F40602	1241x300x1000 mm	35



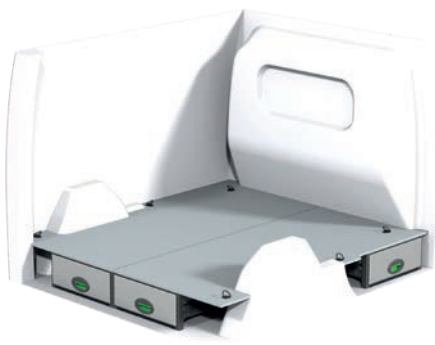
Art.No	LxPxH	Kg
F40603	805x300x1000 mm	39



Art.No	LxPxH	Kg
F40604	1241x300x1000 mm	33



Art.No	LxPxH	Kg
F40605	805x300x1000 mm	42



Art.No	Altura	Kg
F40614	190	75



Art.No	Altura	Kg
F40615	250	76

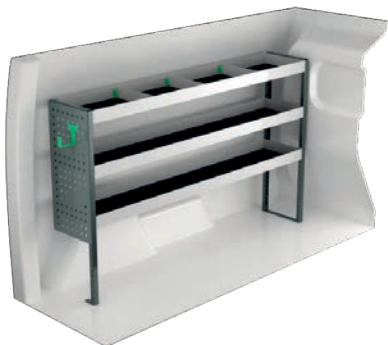


Art.No	Altura	Kg
F40616	360	86

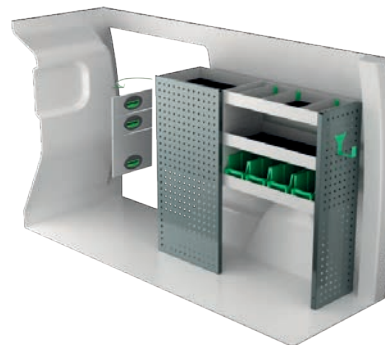
# FIAT DOBLÒ MAXI

Para obtener más información sobre precios, instalación y contenido que incluyen nuestras propuestas de equipamiento, escanee el código de la primera página.

En furgonetas eléctricas e híbridas recomendamos el montaje por un instalador experimentado. Se deben tener en cuenta las baterías y el cableado para los aproximadamente 400 voltios que hay en el vehículo. El montaje añadido de un suelo puede aumentar el coste.



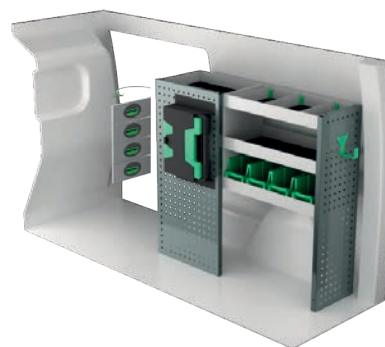
Art.No	LxPxH	Kg
F40620	1633x300x1000 mm	26



Art.No	LxPxH	Kg
F40621	1108x300x1000 mm	37



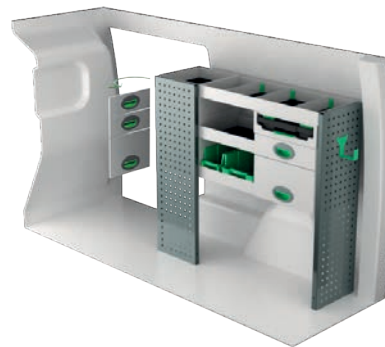
Art.No	LxPxH	Kg
F40622	1633x300x1000 mm	40



Art.No	LxPxH	Kg
F40623	1108x300x1000 mm	43



Art.No	LxPxH	Kg
F40624	1601x300x1000 mm	56



Art.No	LxPxH	Kg
F40625	1117x300x1000 mm	42



Art.No	Altura	Kg
F40634	190	82



Art.No	Altura	Kg
F40635	250	92



Art.No	Altura	Kg
F40636	360	100

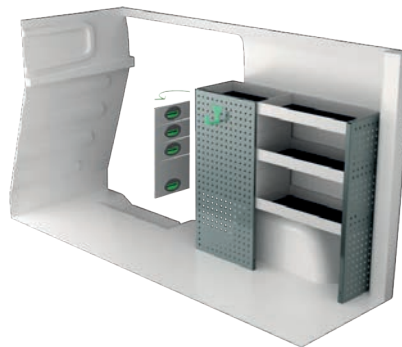
# FIAT TALENTO L1 H1

Para obtener más información sobre precios, instalación y contenido que incluyen nuestras propuestas de equipamiento, escanee el código de la primera página.

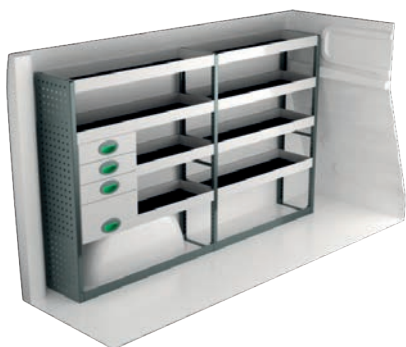
En furgonetas eléctricas e híbridas recomendamos el montaje por un instalador experimentado. Se deben tener en cuenta las baterías y el cableado para los aproximadamente 400 voltios que hay en el vehículo. El montaje añadido de un suelo puede aumentar el coste.



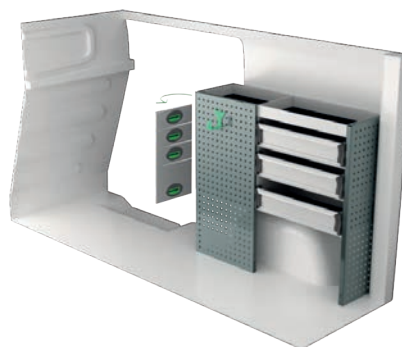
Art.No	LxPxH	Kg
F40840	1998x300x1000 mm	34



Art.No	LxPxH	Kg
F40841	1107x300x1000 mm	40



Art.No	LxPxH	Kg
F40842	1998x300x1220 mm	59



Art.No	LxPxH	Kg
F40843	1107x300x1000 mm	47



Art.No	LxPxH	Kg
F40844	1998x300x1000 mm	52



Art.No	LxPxH	Kg
F40845	1147x300x1220 mm	51



Art.No	Altura	Kg
F40850	190	119



Art.No	Altura	Kg
F40851	250	125

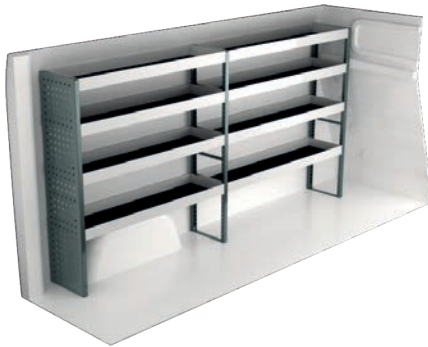


Art.No	Altura	Kg
F40852	360	149

# FIAT TALENTO L2 H1

Para obtener más información sobre precios, instalación y contenido que incluyen nuestras propuestas de equipamiento, escanee el código de la primera página.

En furgonetas eléctricas e híbridas recomendamos el montaje por un instalador experimentado. Se deben tener en cuenta las baterías y el cableado para los aproximadamente 400 voltios que hay en el vehículo. El montaje añadido de un suelo puede aumentar el coste.



Art.No	LxPxH	Kg
F40860	2356x300x1220 mm	48



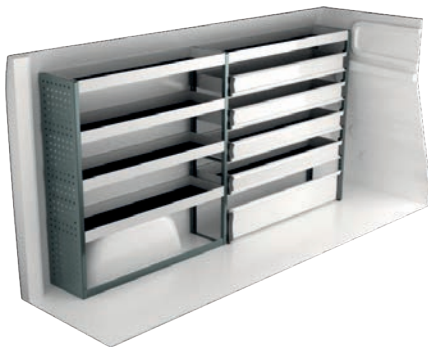
Art.No	LxPxH	Kg
F40861	1530x300x1220 mm	62



Art.No	LxPxH	Kg
F40862	2356x300x1000 mm	56



Art.No	LxPxH	Kg
F40863	1500x300x1000 mm	63



Art.No	LxPxH	Kg
F40864	2356x300x1220 mm	66



Art.No	LxPxH	Kg
F40865	1500x300x1000 mm	83



Art.No	Altura	Kg
F40870	190	121



Art.No	Altura	Kg
F40871	250	127

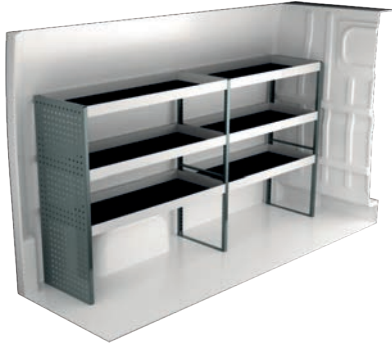


Art.No	Altura	Kg
F40872	360	151

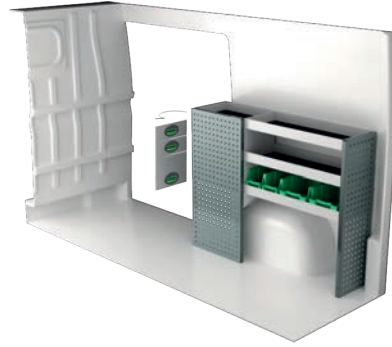
# FIAT DUCATO L1H1

Para obtener más información sobre precios, instalación y contenido que incluyen nuestras propuestas de equipamiento, escanee el código de la primera página.

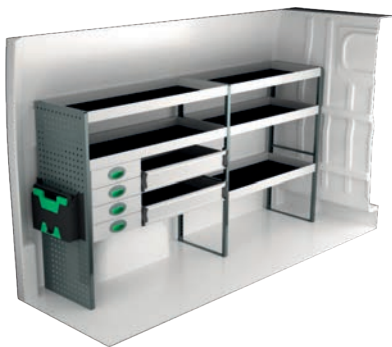
En furgonetas eléctricas e híbridas recomendamos el montaje por un instalador experimentado. Se deben tener en cuenta las baterías y el cableado para los aproximadamente 400 voltios que hay en el vehículo. El montaje añadido de un suelo puede aumentar el coste.



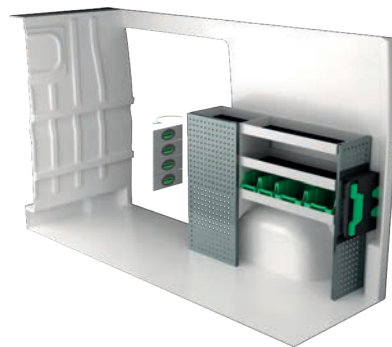
Art.No	LxPxH	Kg
F45020	2270x470x1220 mm	53



Art.No	LxPxH	Kg
F45021	1287x300x1000 mm	38



Art.No	LxPxH	Kg
F45022	2355x470x1220 mm	83



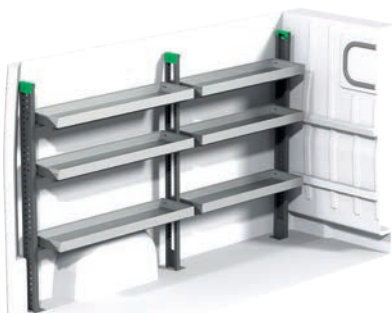
Art.No	LxPxH	Kg
F45023	1372x300x1000 mm	44



Art.No	LxPxH	Kg
F45024	2270x300x1515 mm	89



Art.No	LxPxH	Kg
F45025	1287x300x1000 mm	51



Art.No	LxPxH	Kg
F45026	2275x503x1605 mm	67



Art.No	LxPxH	Kg
F45027	1252x503x1605 mm	39

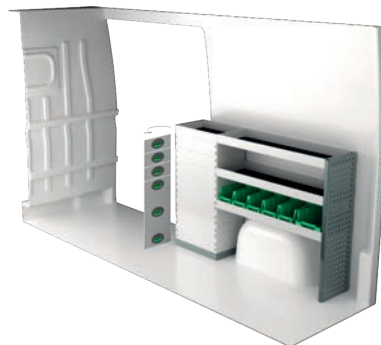
# FIAT DUCATO L2H2

Para obtener más información sobre precios, instalación y contenido que incluyen nuestras propuestas de equipamiento, escanee el código de la primera página.

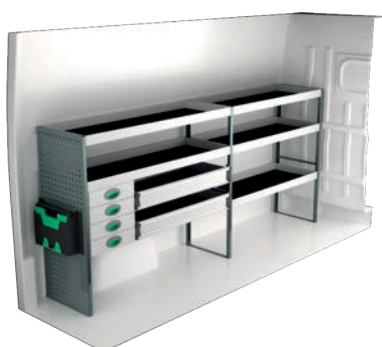
En furgonetas eléctricas e híbridas recomendamos el montaje por un instalador experimentado. Se deben tener en cuenta las baterías y el cableado para los aproximadamente 400 voltios que hay en el vehículo. El montaje añadido de un suelo puede aumentar el coste.



Art.No	LxPxH	Kg
F45040	2662x470x1220 mm	59



Art.No	LxPxH	Kg
F45041	1500x300x1000 mm	55



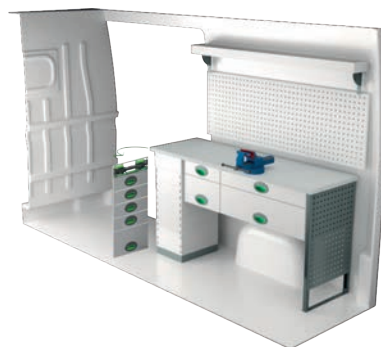
Art.No	LxPxH	Kg
F45042	2747x470x1220 mm	90



Art.No	LxPxH	Kg
F45043	1532x300x1220 mm	70



Art.No	LxPxH	Kg
F45044	2662x300x1735 mm	111



Art.No	LxPxH	Kg
F45045	1509x470x855 mm	103



Art.No	LxPxH	Kg
F45046	2667x503x1770 mm	83

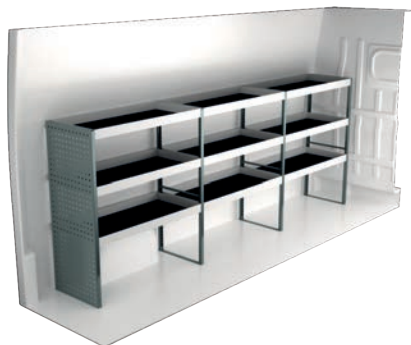


Art.No	LxPxH	Kg
F45047	1465x503x1770 mm	48

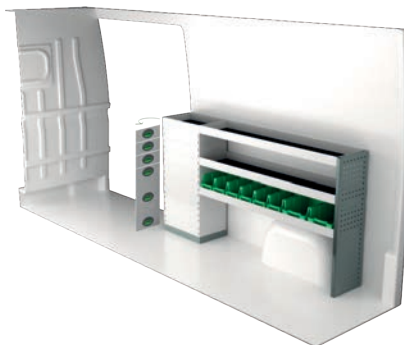
# FIAT DUCATO L3H2

Para obtener más información sobre precios, instalación y contenido que incluyen nuestras propuestas de equipamiento, escanee el código de la primera página.

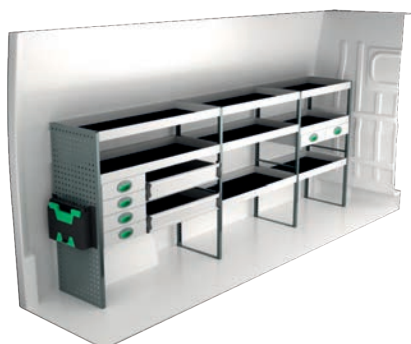
En furgonetas eléctricas e híbridas recomendamos el montaje por un instalador experimentado. Se deben tener en cuenta las baterías y el cableado para los aproximadamente 400 voltios que hay en el vehículo. El montaje añadido de un suelo puede aumentar el coste.



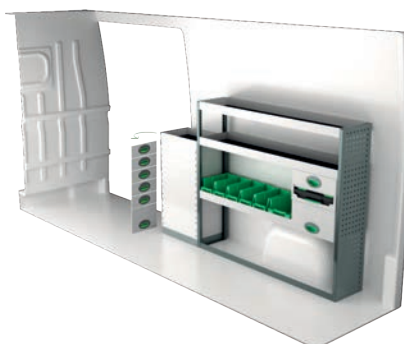
Art.No	LxPxH	Kg
F45060	3120x470x1220 mm	72



Art.No	LxPxH	Kg
F45061	1892x300x1000 mm	60



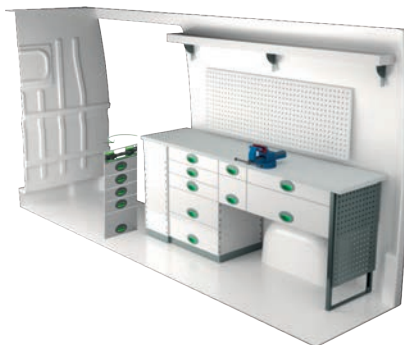
Art.No	LxPxH	Kg
F45062	3086x470x1220 mm	112



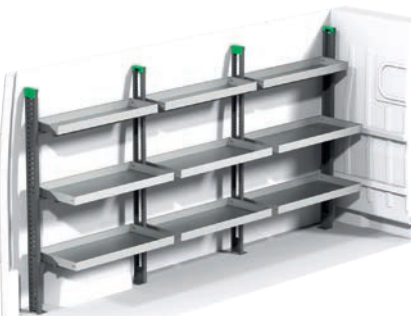
Art.No	LxPxH	Kg
F45063	1924x300x1220 mm	75



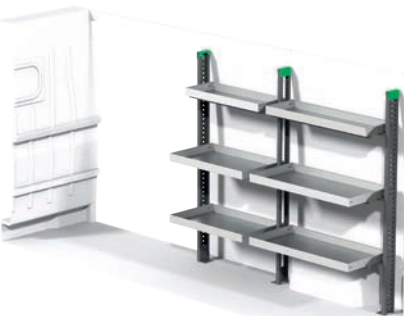
Art.No	LxPxH	Kg
F45064	3265x300x1735 mm	146



Art.No	LxPxH	Kg
F45065	2024x470x855 mm	144



Art.No	LxPxH	Kg
F45066	3298x503x1770 mm	104



Art.No	LxPxH	Kg
F45067	1883x503x1770 mm	67



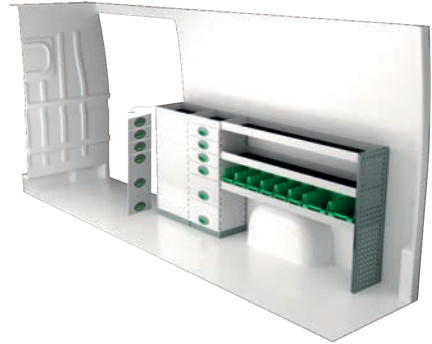
# FIAT DUCATO L4H2

Para obtener más información sobre precios, instalación y contenido que incluyen nuestras propuestas de equipamiento, escanee el código de la primera página.

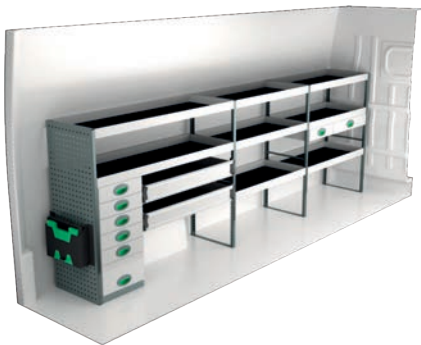
En furgonetas eléctricas e híbridas recomendamos el montaje por un instalador experimentado. Se deben tener en cuenta las baterías y el cableado para los aproximadamente 400 voltios que hay en el vehículo. El montaje añadido de un suelo puede aumentar el coste.



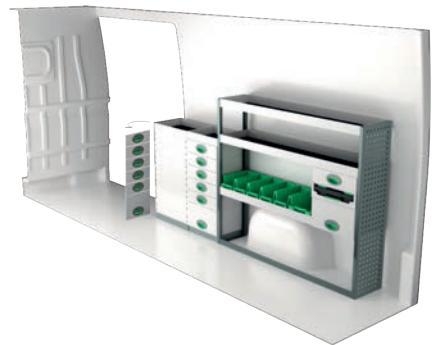
Art.No	LxPxH	Kg
F45080	3512x470x1220 mm	78



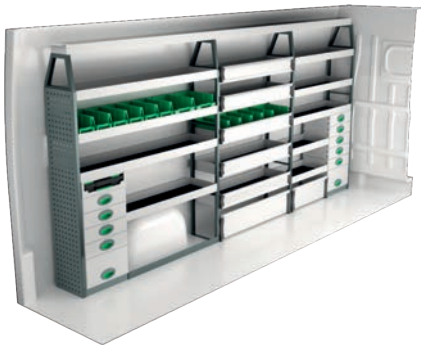
Art.No	LxPxH	Kg
F45081	2284x300x1000 mm	88



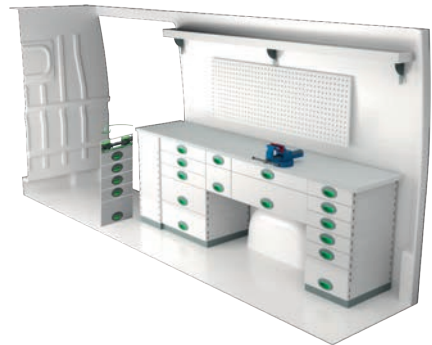
Art.No	LxPxH	Kg
F45082	3597x470x1220 mm	134



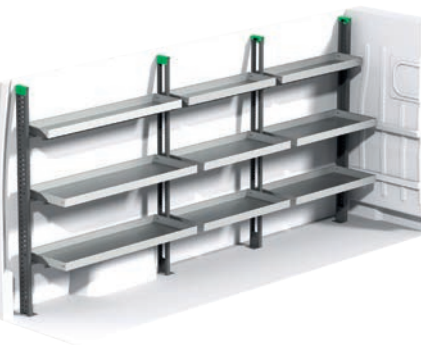
Art.No	LxPxH	Kg
F45083	2316x300x1220 mm	102



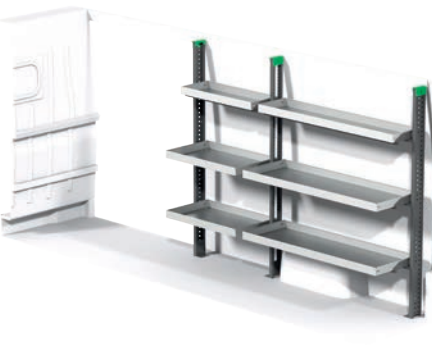
Art.No	LxPxH	Kg
F45084	3512x300x1735 mm	159



Art.No	LxPxH	Kg
F45085	2383x470x855 mm	189



Art.No	LxPxH	Kg
F45086	3511x503x1770 mm	112



Art.No	LxPxH	Kg
F45087	2488x503x1770 mm	75

# INFORMACIÓN



## NOTA

Los kits incluyen lo que se ve en el diseño así como las piezas de instalación, tapetes de goma para todos los estantes y espuma en los cajones.

Para asegurar la calidad en la gestión y mantener una alta precisión en las entregas System Edström Bilinredningar AB está certificado según SS-EN ISO 9001:2015

Todo el material utilizado en System Edström se puede reciclar al 100%. También estamos certificados según SS-EN ISO 14001:2015.



## RECUERDE

Ahora que ha elegido System Edström para el equipamiento de su vehículo, ha dado el primer y más importante paso para que su taller móvil sea seguro y funcional. De aquí en adelante, depende de usted lo seguro y funcional que sea su lugar de trabajo.

Usted, como conductor y, para evitar que usted u otra persona se lesione, tiene la responsabilidad de llevar su carga correctamente asegurada. También es su responsabilidad asegurarse de que el interior está montado de la manera más segura posible sea cual sea su elección de taller, incluso si son profesionales con conocimiento y larga experiencia.



## SEGURIDAD

Realizamos de forma continuada pruebas de colisión de nuestro equipamiento interior en el RISE (Research Institute of Sweden AB). Dichas pruebas de colisión se efectúan conforme a la norma INRS NS 286 sobre equipamiento interior de vehículos.

Se llevan a cabo también otros tipos de controles en institutos certificadores, por ejemplo, pruebas de vibración que simulan varios años de uso en carretera. Igualmente realizamos ensayos internos de tracción y presión para comprobar, entre otros, la resistencia de los productos de sujeción de carga.

Consulte más detalles acerca de estos controles en nuestro sitio web: [www.systemedstrom.com](http://www.systemedstrom.com).



### Tornillo de banco

Profundo	Ancho	Altura	Kg	Código
360	135	140	10,3	5004

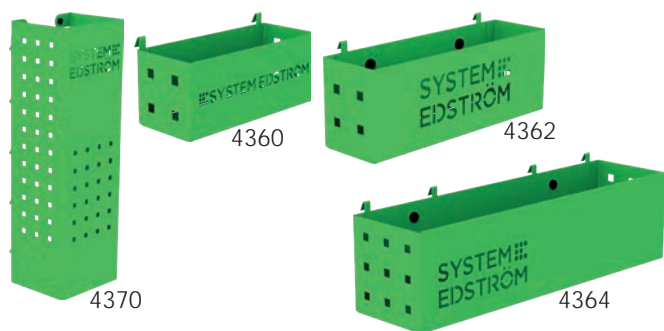
El tornillo forjado se completa con el soporte extensible y la placa giratoria. Apertura máxima 140 mm.



### SopORTE de tornillo de banco

Profundo	Ancho	Altura	⇔	Kg	Código
1110	170	195	600	9,4	5012
1110	170	80	600	8,9	5013

Medidas de placa 170x158 mm. La cubierta 2950 está incluida (ver más abajo).



### Cestas para tablero

Profundo	Ancho	Altura	Kg	Código
82	200	80	0,5	4360
82	285	102	0,8	4362
122	455	122	1,5	4364
153	179	575	3,0	4370

Una serie de cestas que resuelven (casi) todos los problemas de almacenamiento.



### SopORTE interno de escalera

Longitud	Kg	Código
2400	5,5	T8900

Guarde la escalera en el techo del interior del vehículo, tire de ella hacia la puerta trasera en una operación simple. El riel de aluminio viene en dos partes con una pieza de unión.



4077



4349

### Soporte de manguera/cable

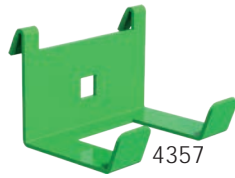
Profundo	Ancho	Altura	Kg	Código
79	267	168	0,5	4077

### Soporte de spray, cartuchos, etc.

66	194	123	0,4	4349
----	-----	-----	-----	------



4356

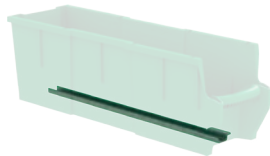
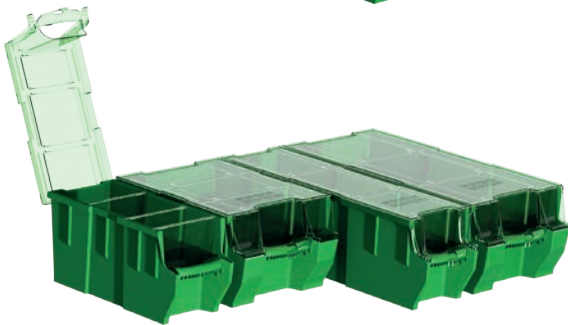


4357

### Gancho universal

Profundo	Ancho	Altura	Kg	Código
85	80	100	0,2	4356
61	83	55	0,1	4357

Lo simple es mejor, ganchos resistentes para montar en tablero o en el borde del estante.



### Gaveta de plástico para estantes

Profundo	Ancho	Altura	Kg	Código
300	145	154	0,4	3050
300	235	154	0,5	3052
470	145	154	0,5	3055
470	235	154	0,5	3057

### Tapa transparente para gavetas

Profundo	Ancho	Gaveta	Kg	Código
300	150	3050	0,2	3060
300	240	3052	0,2	3062
470	150	3055	0,2	3065
470	240	3057	0,4	3067

### Divisores para gavetas

Ancho	Altura	Gaveta	Código
140	154	3050, 55	3070
230	154	3052, 57	3072

### Soporte para estantes sin frontal

Profundo	Kg	Código
300	0,1	3081
470	0,2	3082



### Perchas

Profundo	Ancho	Altura	Kg	Código
31	295	40	0,3	2706
31	465	40	0,5	2708

Lo llamamos percha, no hace falta decir, que puedes usarlo para colgar lo que quieras en él.



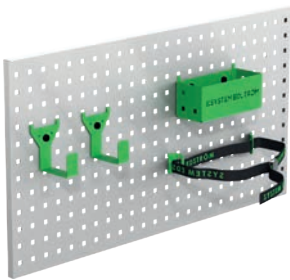
### Cincha con soportes

Información	Ancho	Código
1200 mm, cincha de nylon	25	4365
1000 mm, cincha elástica	25	4366

Los soportes se adaptan a nuestros tableros.



### Kit accesorios No. 1

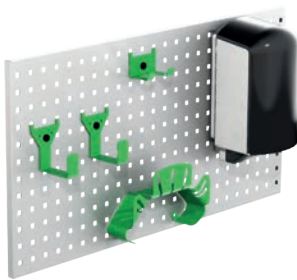


Art Nr

F11001

Tablero no incluido.

### Kit accesorios No. 2

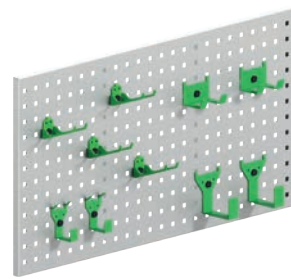


Art Nr

F11002

Tablero no incluido.

### Kit accesorios No. 3



Art Nr

F11004

Tablero no incluido.



Hasta 5 años  
Garantía



Crash tested



Fabricado en  
Suecia

# PUJOLAR EQUIPAMENTS

PUJOLAR EQUIPAMENTS  
Camí de Fornells, 20 (Nau 3 i 4)  
17459 - Campllong - Girona

T. 663 217 083  
M. info@pujolarequipaments.cat  
W. www.pujolarequipaments.cat