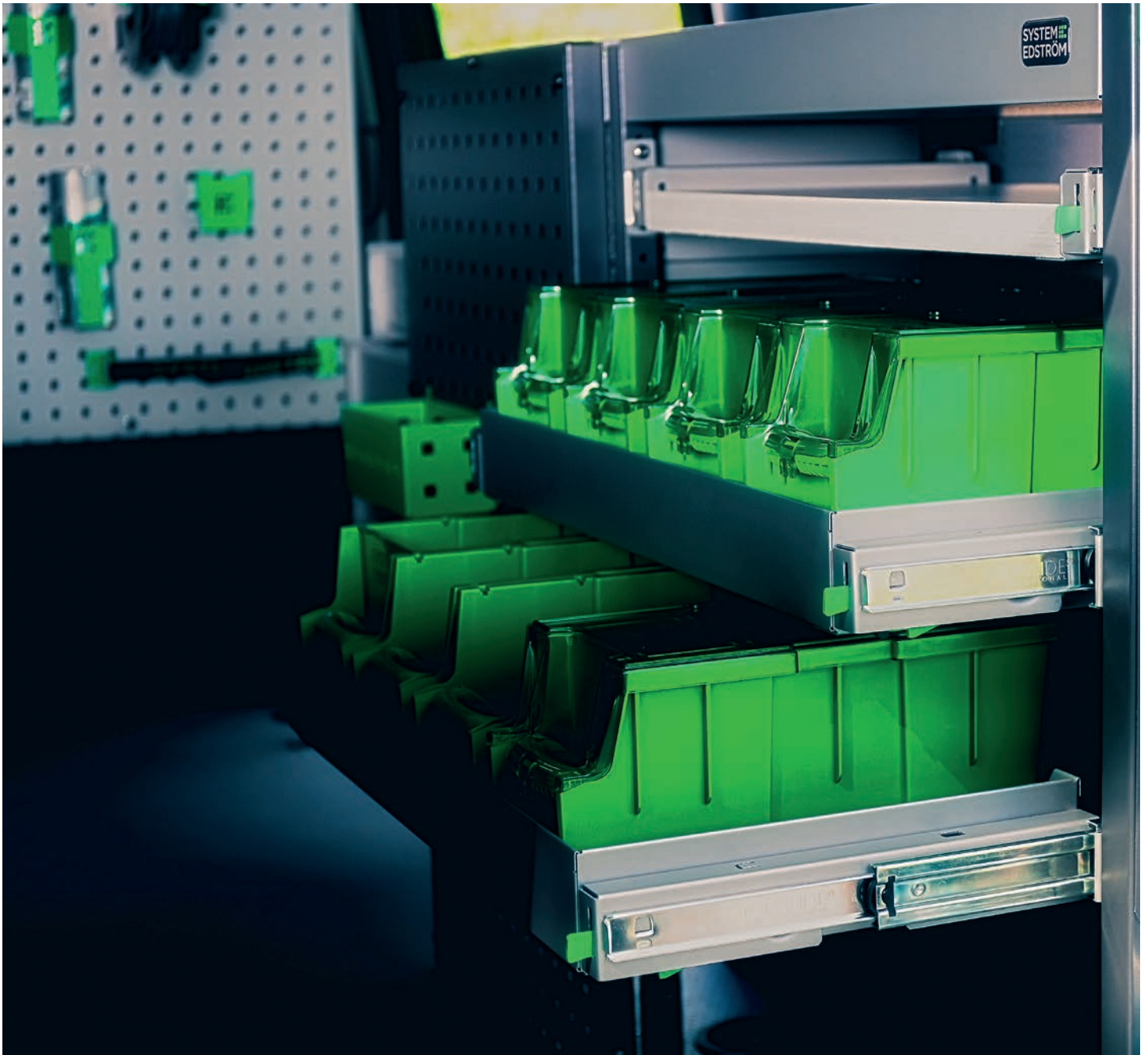


— CREATES MOBILE WORKPLACES —



FORD

Connect, Custom, Transit & Ranger

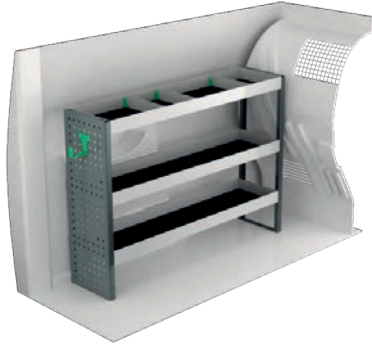


SYSTEM 
EDSTRÖM

FORD TRANSIT CONNECT L1

Para obtener más información sobre precios, instalación y contenido que incluyen nuestras propuestas de equipamiento, escanee el código de la primera página.

En furgonetas eléctricas e híbridas recomendamos el montaje por un instalador experimentado. Se deben tener en cuenta las baterías y el cableado para los aproximadamente 400 voltios que hay en el vehículo. El montaje añadido de un suelo puede aumentar el coste.



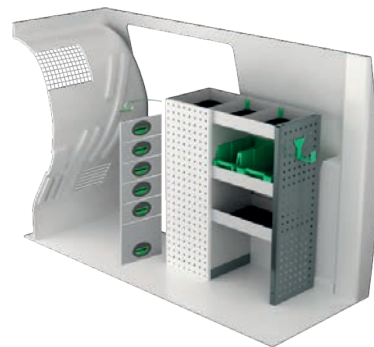
Art.No	LxPxH	Kg
F41100	1241x300x890 mm	22



Art.No	LxPxH	Kg
F41101	850x300x890 mm	24



Art.No	LxPxH	Kg
F41102	1241x300x890 mm	37



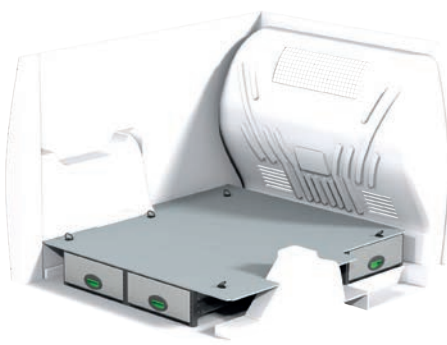
Art.No	LxPxH	Kg
F41103	725x300x890 mm	37



Art.No	LxPxH	Kg
F41108	1241x300x890 mm	35



Art.No	LxPxH	Kg
F41107	770x300x890 mm	51



Art.No	Altura	Kg
F41110	190	65



Art.No	Altura	Kg
F41113	250	76

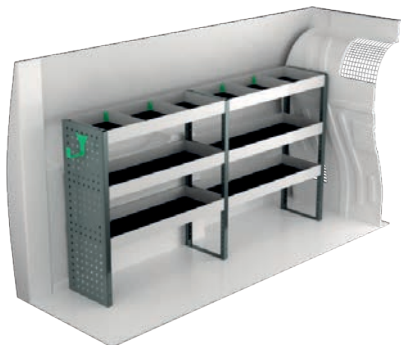


Art.No	Altura	Kg
F41114	360	83

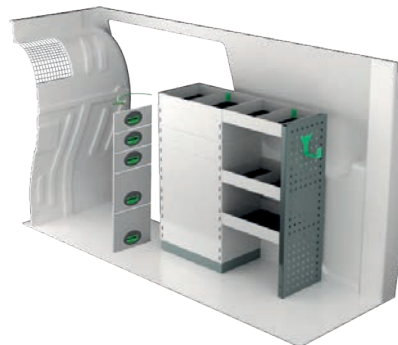
FORD TRANSIT CONNECT L2

Para obtener más información sobre precios, instalación y contenido que incluyen nuestras propuestas de equipamiento, escanee el código de la primera página.

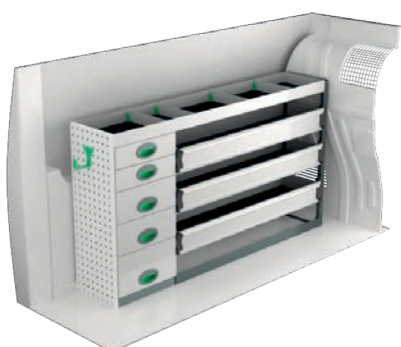
En furgonetas eléctricas e híbridas recomendamos el montaje por un instalador experimentado. Se deben tener en cuenta las baterías y el cableado para los aproximadamente 400 voltios que hay en el vehículo. El montaje añadido de un suelo puede aumentar el coste.



Art.No	LxPxH	Kg
F41130	1665x300x890 mm	26



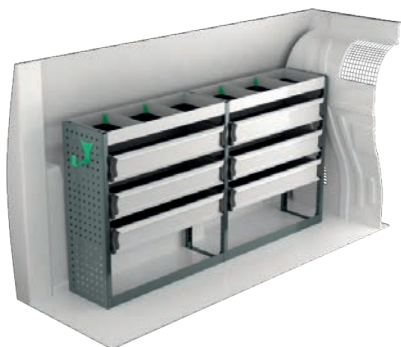
Art.No	LxPxH	Kg
F41131	895x300x890 mm	40



Art.No	LxPxH	Kg
F41132	1620x300x890 mm	57



Art.No	LxPxH	Kg
F41135	1063x300x890 mm	29



Art.No	LxPxH	Kg
F41138	1665x300x890 mm	45



Art.No	LxPxH	Kg
F41137	940x300x890 mm	64



Art.No	Altura	Kg
F41140	190	74



Art.No	Altura	Kg
F41143	150	99

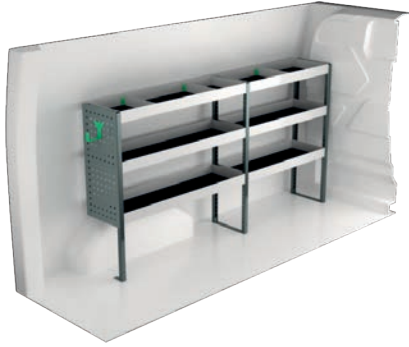


Art.No	Altura	Kg
F41144	360	104

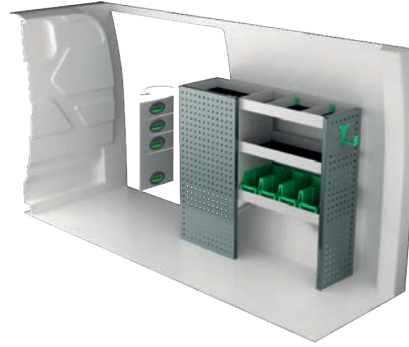
FORD TRANSIT CUSTOM L1

Para obtener más información sobre precios, instalación y contenido que incluyen nuestras propuestas de equipamiento, escanee el código de la primera página.

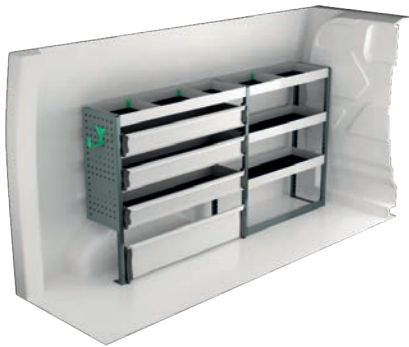
En furgonetas eléctricas e híbridas recomendamos el montaje por un instalador experimentado. Se deben tener en cuenta las baterías y el cableado para los aproximadamente 400 voltios que hay en el vehículo. El montaje añadido de un suelo puede aumentar el coste.



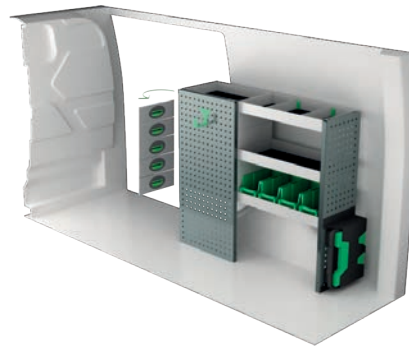
Art.No	LxPxH	Kg
F40700	1878x300x1000 mm	31



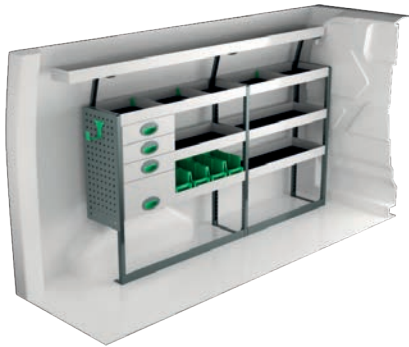
Art.No	LxPxH	Kg
F40701	1108x300x1000 mm	41



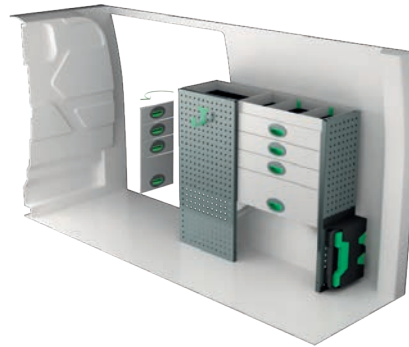
Art.No	LxPxH	Kg
F40702	1878x300x1000 mm	43



Art.No	LxPxH	Kg
F40703	1197x300x1000 mm	47



Art.No	LxPxH	Kg
F40704	1878x300x1000 mm	54



Art.No	LxPxH	Kg
F40705	1197x300x1000 mm	60



Art.No	Altura	Kg
F40712	190	120



Art.No	Altura	Kg
F40713	250	121

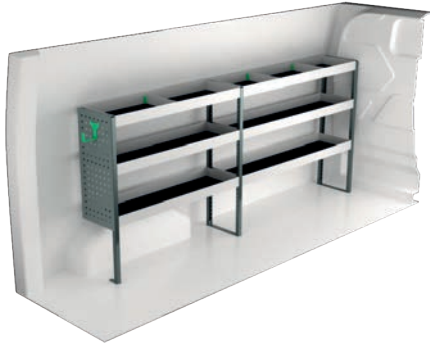


Art.No	Altura	Kg
F40714	360	133

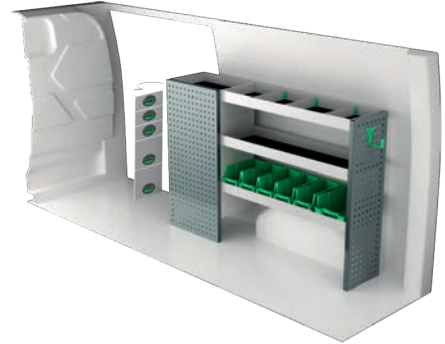
FORD TRANSIT CUSTOM L2

Para obtener más información sobre precios, instalación y contenido que incluyen nuestras propuestas de equipamiento, escanee el código de la primera página.

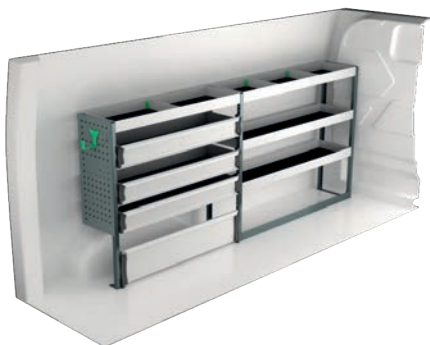
En furgonetas eléctricas e híbridas recomendamos el montaje por un instalador experimentado. Se deben tener en cuenta las baterías y el cableado para los aproximadamente 400 voltios que hay en el vehículo. El montaje añadido de un suelo puede aumentar el coste.



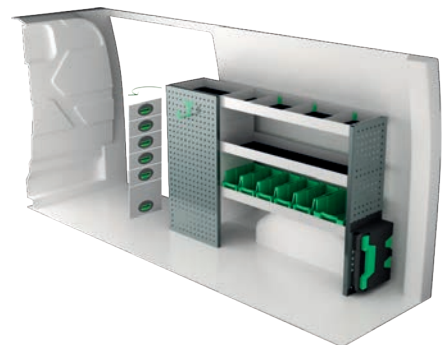
Art.No	LxPxH	Kg
F40720	2270x300x1000 mm	37



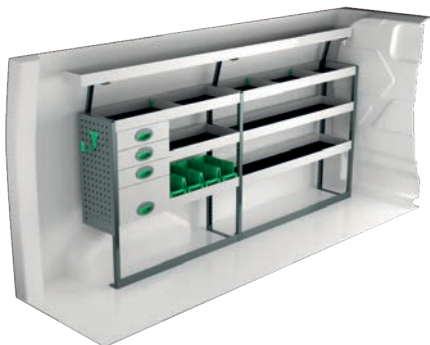
Art.No	LxPxH	Kg
F40721	1500x300x1000 mm	54



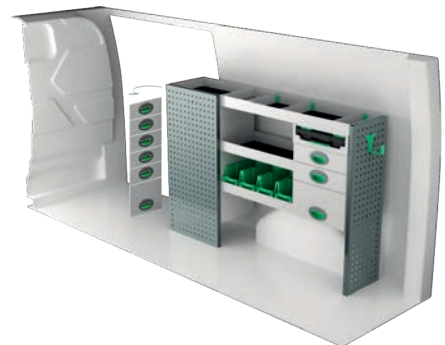
Art.No	LxPxH	Kg
F40722	2270x300x1000 mm	50



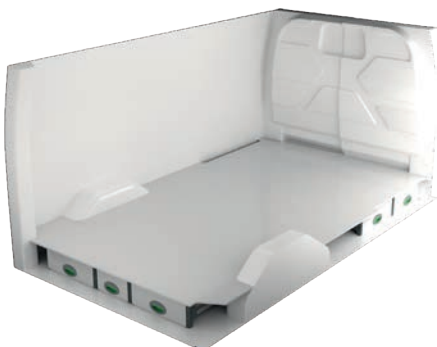
Art.No	LxPxH	Kg
F40723	1589x300x1000 mm	60



Art.No	LxPxH	Kg
F40724	2270x300x1000 mm	66



Art.No	LxPxH	Kg
F40725	1500x300x1000 mm	70



Art.No	Altura	Kg
F40732	190	121



Art.No	Altura	Kg
F40733	250	123

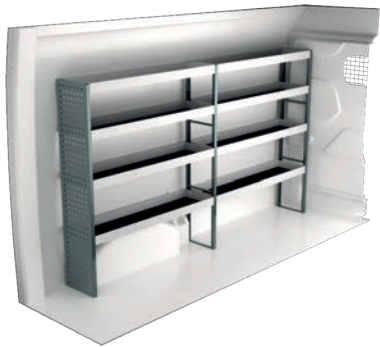


Art.No	Altura	Kg
F40734	360	135

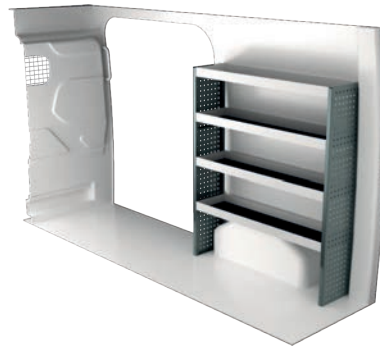
FORD TRANSIT L2H2

Para obtener más información sobre precios, instalación y contenido que incluyen nuestras propuestas de equipamiento, escanee el código de la primera página.

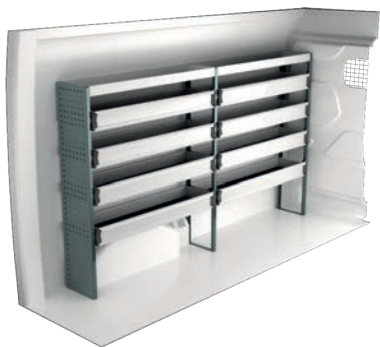
En furgonetas eléctricas e híbridas recomendamos el montaje por un instalador experimentado. Se deben tener en cuenta las baterías y el cableado para los aproximadamente 400 voltios que hay en el vehículo. El montaje añadido de un suelo puede aumentar el coste.



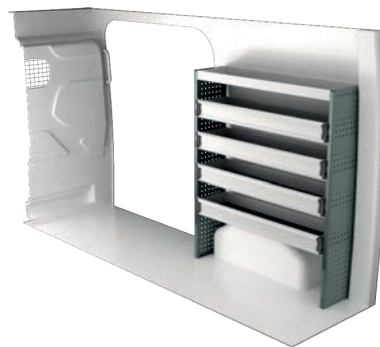
Art.No	LxPxH	Kg
F41330	2448x300x1440 mm	52



Art.No	LxPxH	Kg
F41331	1240x300x1440 mm	32



Art.No	LxPxH	Kg
F41332	2448x300x1440 mm	76



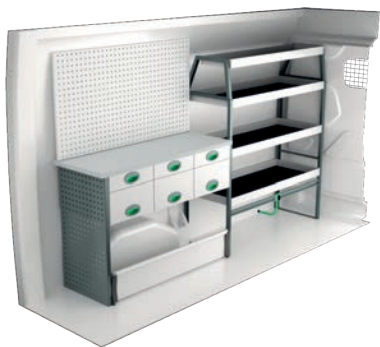
Art.No	LxPxH	Kg
F41333	1240x300x1440 mm	44



Art.No	LxPxH	Kg
F41334	2448x470x1565 mm	80



Art.No	LxPxH	Kg
F41335	1409x300x1000 mm	46



Art.No	LxPxH	Kg
F41336	2448x470x1510 mm	103



Art.No	LxPxH	Kg
F41337	1240x470x920 mm	82

FORD TRANSIT L3H2

Para obtener más información sobre precios, instalación y contenido que incluyen nuestras propuestas de equipamiento, escanee el código de la primera página.

En furgonetas eléctricas e híbridas recomendamos el montaje por un instalador experimentado. Se deben tener en cuenta las baterías y el cableado para los aproximadamente 400 voltios que hay en el vehículo. El montaje añadido de un suelo puede aumentar el coste.



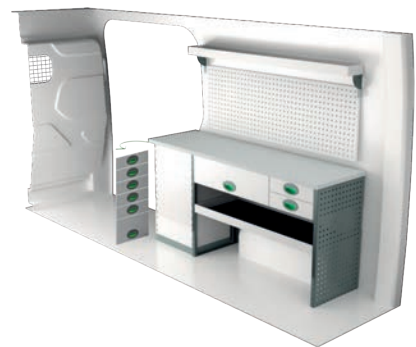
Art.No	LxPxH	Kg
F41350	2840x300x1440 mm	58



Art.No	LxPxH	Kg
F41351	1240x470x1000 mm	58



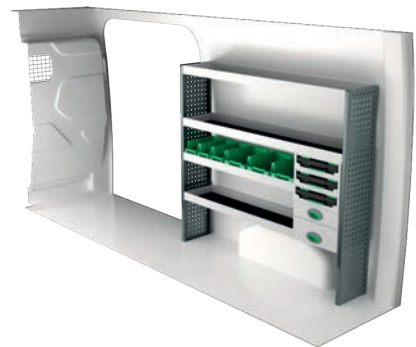
Art.No	LxPxH	Kg
F41352	2840x300x1440 mm	81



Art.No	LxPxH	Kg
F41353	1710x470x855 mm	102



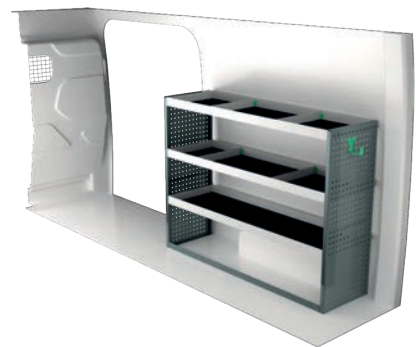
Art.No	LxPxH	Kg
F41354	2840x300x1670 mm	106



Art.No	LxPxH	Kg
F41355	1632x300x1440 mm	58



Art.No	LxPxH	Kg
F41356	3053x300x1220 mm	115



Art.No	LxPxH	Kg
F41357	1632x470x1220 mm	45

FORD RANGER

Para obtener más información sobre precios, instalación y contenido que incluyen nuestras propuestas de equipamiento, escanee el código de la primera página.



Art.No	LxPxH	Kg
F45100	214	63

En furgonetas eléctricas e híbridas recomendamos el montaje por un instalador experimentado. Se deben tener en cuenta las baterías y el cableado para los aproximadamente 400 voltios que hay en el vehículo. El montaje añadido de un suelo puede aumentar el coste.



Art.No	LxPxH	Kg
F45101	220	52



NOTA

Los kits incluyen lo que se ve en el diseño así como las piezas de instalación, tapetes de goma para todos los estantes y espuma en los cajones.

Para asegurar la calidad en la gestión y mantener una alta precisión en las entregas System Edström Bilinredningar AB está certificado según SS-EN ISO 9001:2015

Todo el material utilizado en System Edström se puede reciclar al 100%. También estamos certificados según SS-EN ISO 14001:2015.



RECUERDE

Ahora que ha elegido System Edström para el equipamiento de su vehículo, ha dado el primer y más importante paso para que su taller móvil sea seguro y funcional. De aquí en adelante, depende de usted lo seguro y funcional que sea su lugar de trabajo.

Usted, como conductor y, para evitar que usted u otra persona se lesione, tiene la responsabilidad de llevar su carga correctamente asegurada. También es su responsabilidad asegurarse de que el interior está montado de la manera más segura posible sea cual sea su elección de taller, incluso si son profesionales con conocimiento y larga experiencia.

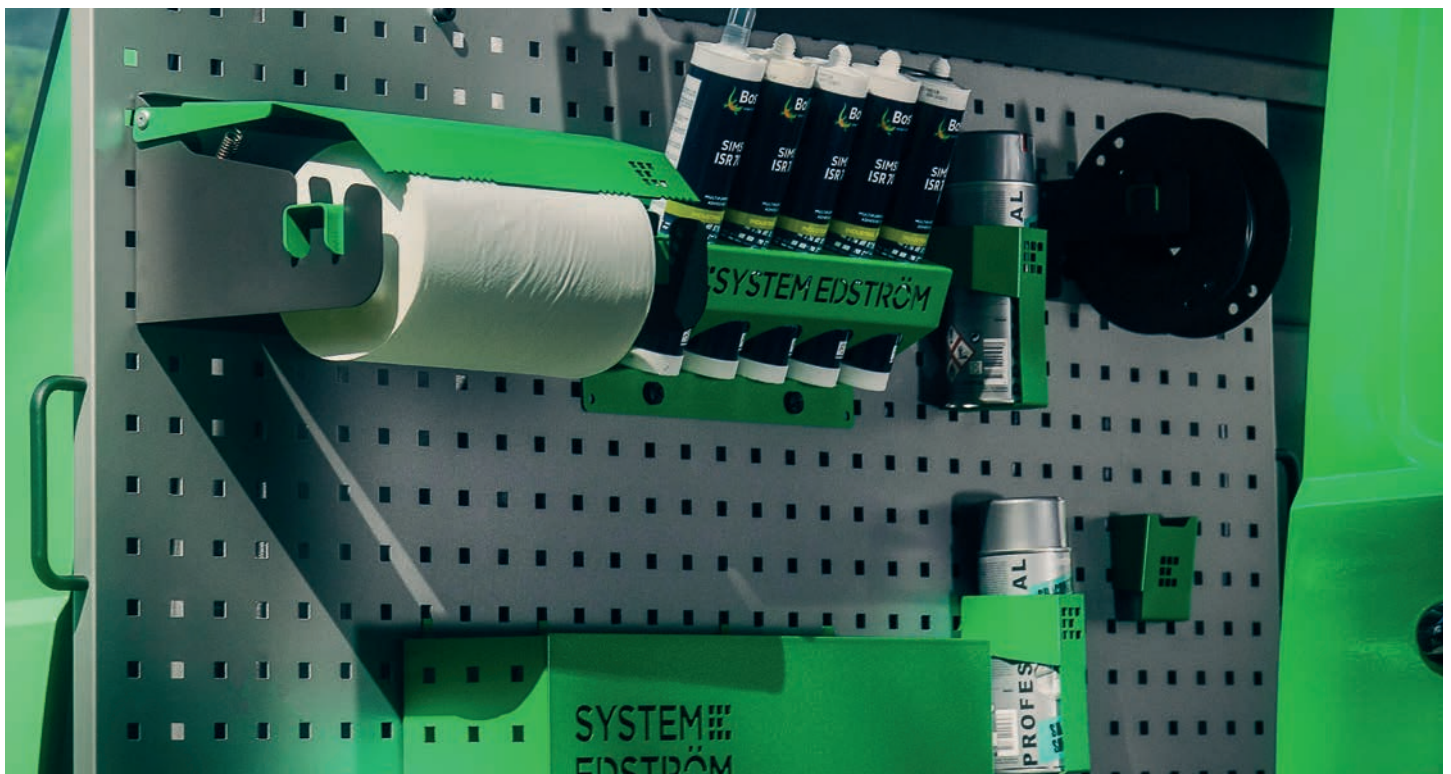


SEGURIDAD

Realizamos de forma continuada pruebas de colisión de nuestro equipamiento interior en el RISE (Research Institute of Sweden AB). Dichas pruebas de colisión se efectúan conforme a la norma INRS NS 286 sobre equipamiento interior de vehículos.

Se llevan a cabo también otros tipos de controles en institutos certificadores, por ejemplo, pruebas de vibración que simulan varios años de uso en carretera. Igualmente realizamos ensayos internos de tracción y presión para comprobar, entre otros, la resistencia de los productos de sujeción de carga.

Consulte más detalles acerca de estos controles en nuestro sitio web: www.systemedstrom.com.





Tornillo de banco

Profundo	Ancho	Altura	Kg	Código
360	135	140	10,3	5004

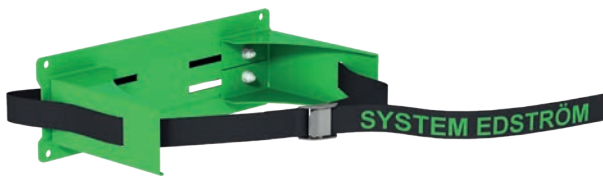
El tornillo forjado se completa con el soporte extensible y la placa giratoria. Apertura máxima 140 mm.



Soporte de tornillo de banco

Profundo	Ancho	Altura	⇒	Kg	Código
1110	170	195	600	9,4	5012
1110	170	80	600	8,9	5013

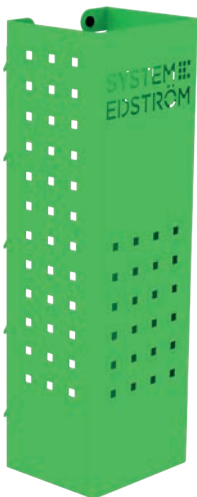
Medidas de placa 170x158 mm. La cubierta 2950 está incluida (ver más abajo).



Soporte de botella de gas ajustable

Profundo	Ancho	Altura	Ø	Kg	Código
150	300	97	< 300	0,9	2910

GLP P6 (las botellas de ø320 mm se pueden almacenar después de modificar).



4370



4360



4362

Cestas para tablero

Profundo	Ancho	Altura	Kg	Código
82	200	80	0,5	4360
82	285	102	0,8	4362
122	455	122	1,5	4364
153	179	575	3,0	4370

Una serie de cestas que resuelven (casi) todos los problemas de almacenamiento.



4364



Soporte interno de escalera

Longitud	Kg	Código
2400	5,5	T8900

Guarde la escalera en el techo del interior del vehículo, tire de ella hacia la puerta trasera en una operación simple. El riel de aluminio viene en dos partes con una pieza de unión.





Soporte de manguera/cable

Profundo	Ancho	Altura	Kg	Código
79	267	168	0,5	4077

Soporte de spray, cartuchos, etc.

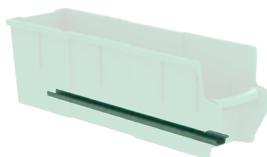
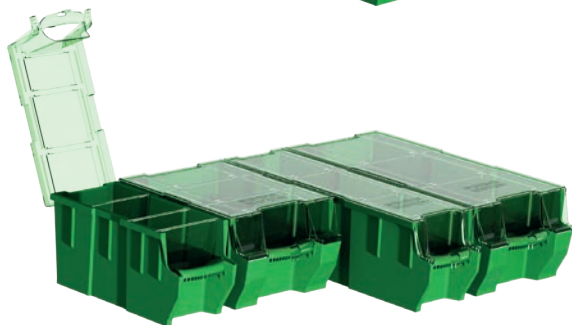
66	194	123	0,4	4349
----	-----	-----	-----	------



Gancho universal

Profundo	Ancho	Altura	Kg	Código
85	80	100	0,2	4356
61	83	55	0,1	4357

Lo simple es mejor, ganchos resistentes para montar en tablero o en el borde del estante.



Gaveta de plástico para estantes

Profundo	Ancho	Altura	Kg	Código
300	145	154	0,4	3050
300	235	154	0,5	3052
470	145	154	0,5	3055
470	235	154	0,5	3057

Tapa transparente para gavetas

Profundo	Ancho	Gaveta	Kg	Código
300	150	3050	0,2	3060
300	240	3052	0,2	3062
470	150	3055	0,2	3065
470	240	3057	0,4	3067

Divisores para gavetas

Ancho	Altura	Gaveta	Código
140	154	3050, 55	3070
230	154	3052, 57	3072

Soporte para estantes sin frontal

Profundo	Kg	Código
300	0,1	3081
470	0,2	3082



Perchas

Profundo	Ancho	Altura	Kg	Código
31	295	40	0,3	2706
31	465	40	0,5	2708

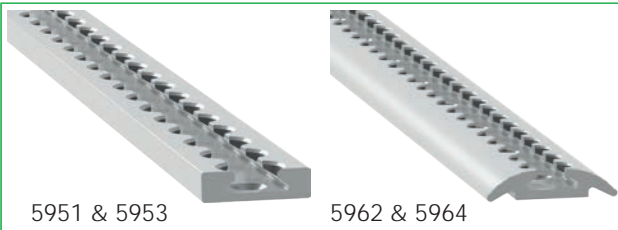
Lo llamamos percha, no hace falta decir, que puedes usarlo para colgar lo que quieras en él.



Cincha con soportes

Información	Ancho	Código
1200 mm, cincha de nylon	25	4365
1000 mm, cincha elástica	25	4366

Los soportes se adaptan a nuestros tableros.

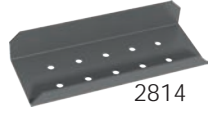


5951 & 5953

5962 & 5964



2813



2814



5904



5905



5900

5901



5910



5911



5913



5915



5931 - 5935



5940



5993 & 5996

Perfiles de amarre

Longitud	Kg	Código
295	0,2	5951
465	0,2	5953
1000	0,8	5962
1500	1,2	5964

Anillas de amarre

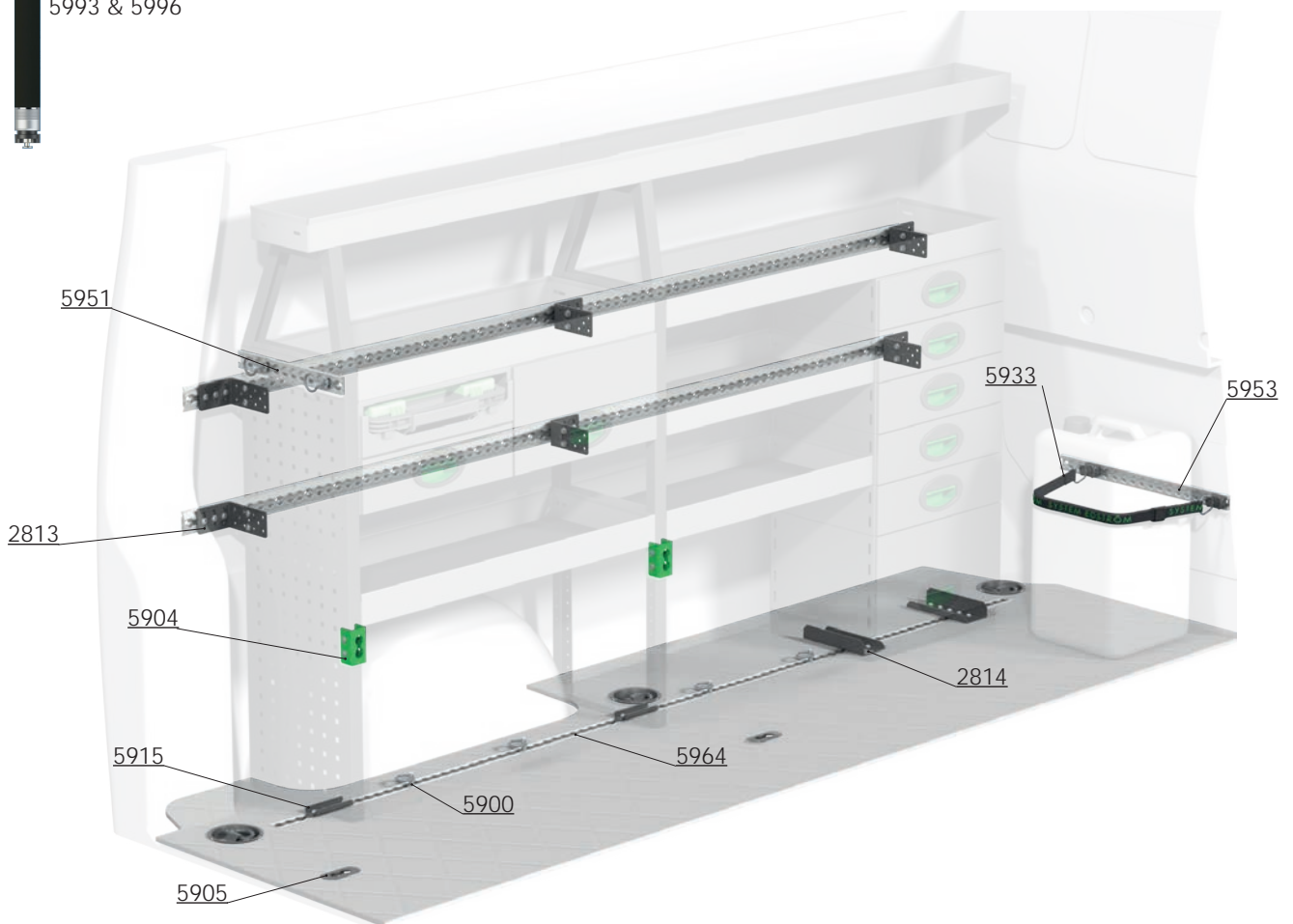
Información	Kg	Código
Base aluminio	0,0	5900
Base plástico duro negro	0,1	5901

Soportes de perfiles

Información	Kg	Código
Soporte angular 53x80x112 mm	0,2	2813
Soporte de zócalo 175x66x15/32 mm	0,3	2814
Soporte de barra de anclaje para marco de estantería	-	5904
Soporte de barra de anclaje para suelo de plywood	-	5905
Pletina T 2xM6	-	5910
Pletina T 3xM6	-	5911
Fastener de montaje M8x25	-	5913
Soporte de montaje	0,3	5915

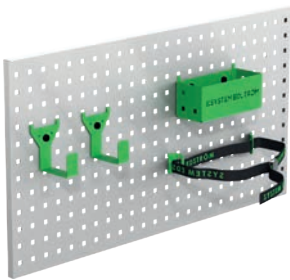
Cincha de nylon

Información	Longitud	Kg	Código
Cincha de nylon	200/ 700	0,1	5931
Cincha de nylon	200/1200	0,1	5933
Cincha de nylon	200/2200	0,2	5935
Cincha de nylon con tensor	500/2500	0,3	5940
Barra de anclaje	1100-1660	2,6	5993
Barra de anclaje	1600-2160	3,5	5996





Kit accesorios No. 1

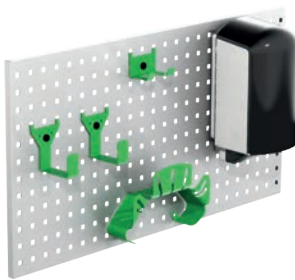


Art Nr

F11001

Tablero no incluido.

Kit accesorios No. 2

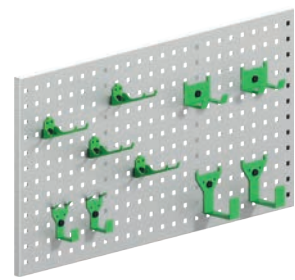


Art Nr

F11002

Tablero no incluido.

Kit accesorios No. 3



Art Nr

F11004

Tablero no incluido.



Hasta 5 años
Garantía



Crash tested



Fabricado en
Suecia

PUJOLAR EQUIPAMENTS

PUJOLAR EQUIPAMENTS
Camí de Fornells, 20 (Nau 3 i 4)
17459 - Campllong - Girona

T. 663 217 083
M. info@pujolarequipaments.cat
W. www.pujolarequipaments.cat